

Città di
Venezia



Comune di
Padova



con la collaborazione della Regione Veneto




COLLABORAZIONE
REGIONE DEL VENETO

CITTA' MOTORE DELLO SVILUPPO

VENEZIA e PADOVA

**AZIONI PER UN RAFFORZAMENTO DELL'ASSE VENEZIA -PADOVA
COME FATTORE COMPETITIVO DEL NORD EST**



**IL PTRC VERSO L'ULTIMO MIGLIO
Cà Tron – RONCADE (TV)
26-27 febbraio 2008**

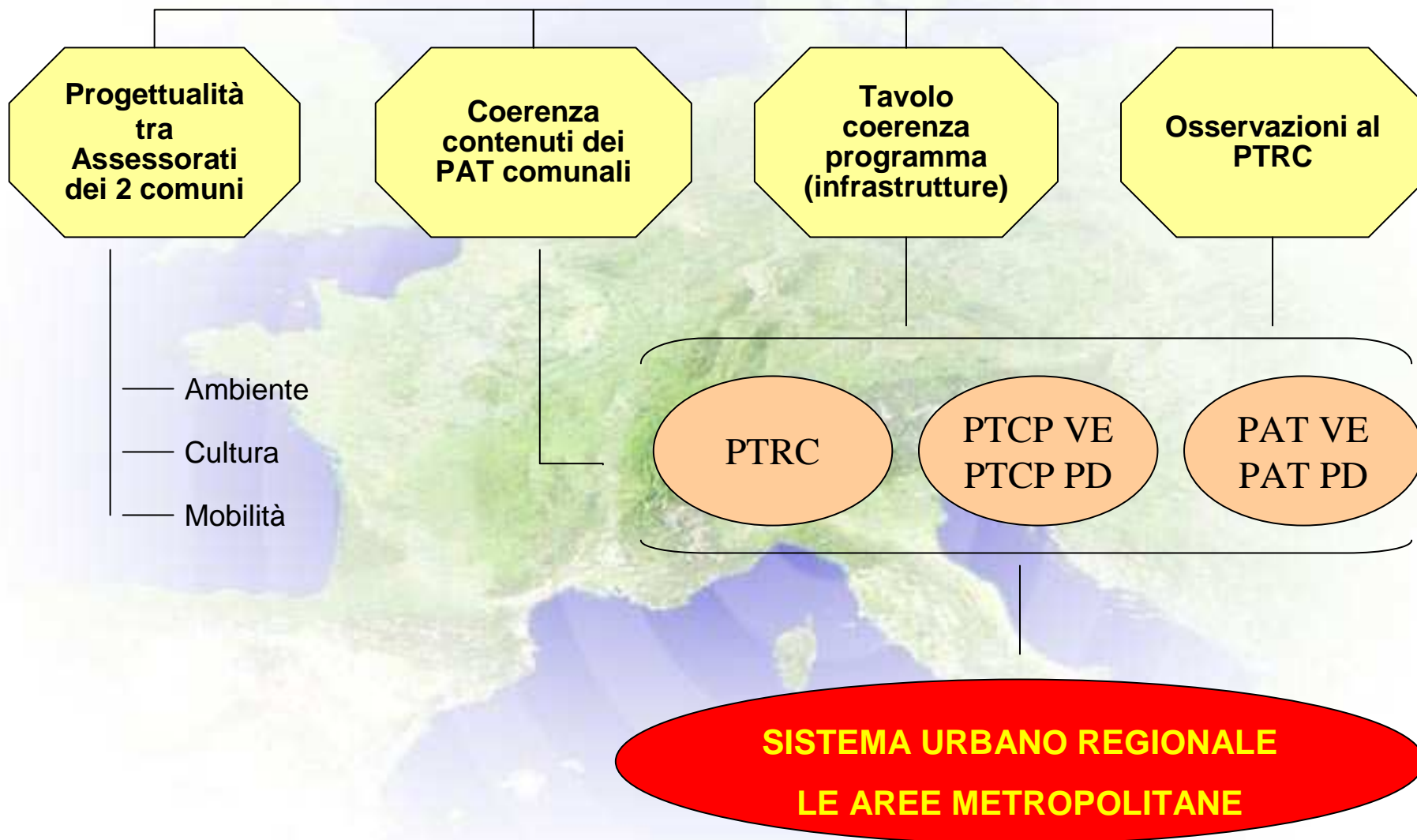
Il protocollo d'intesa

Lo scorso 2 maggio 2007, Flavio Zanonato e Massimo Cacciari hanno sottoscritto un protocollo d'intesa per lo sviluppo di azioni mirate a favorire una maggiore integrazione delle due città e l'incremento della loro capacità competitiva.

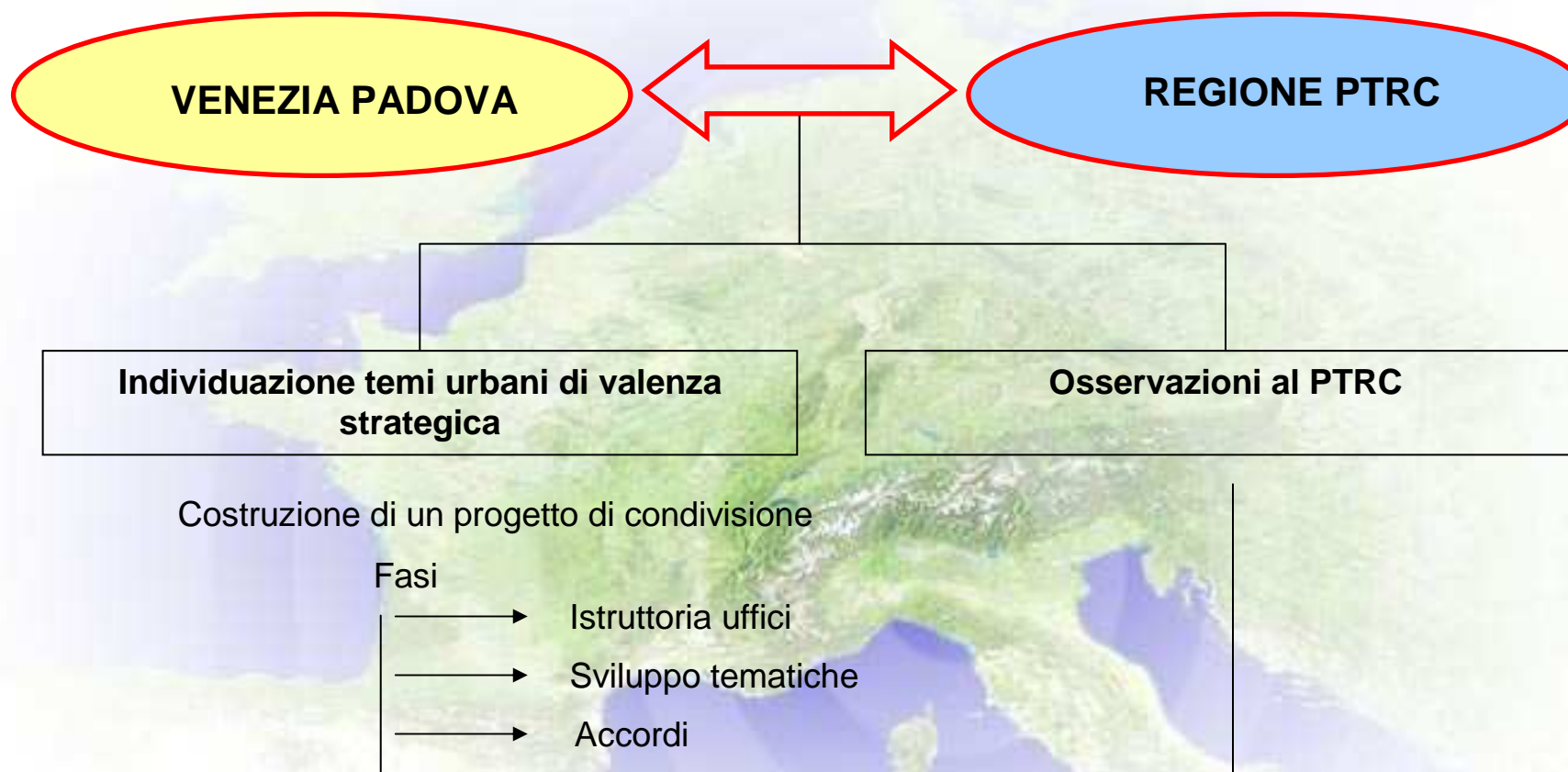
Una iniziativa che, promossa da Luigi Mariani e Gianfranco Vecchiato, Assessori all'Urbanistica di Padova e di Venezia, è stata supportata anche da Renzo Marangon, Assessore alle Politiche territoriali della Regione Veneto.

PIANIFICAZIONE AREA VASTA

IL RAPPORTO DI COLLABORAZIONE VENEZIA – PADOVA DEL 02.05.2007



PIANIFICAZIONE AREA VASTA IL RAPPORTO DI COLLABORAZIONE VENEZIA PADOVA – REGIONE VENETO



In questo contesto, quanto previsto dal Protocollo VE – PD potrebbe essere interpretato come **PROGETTO STRATEGICO** (art. 26 della LUR 11/04)

Il contesto di riferimento: il sistema urbano regionale

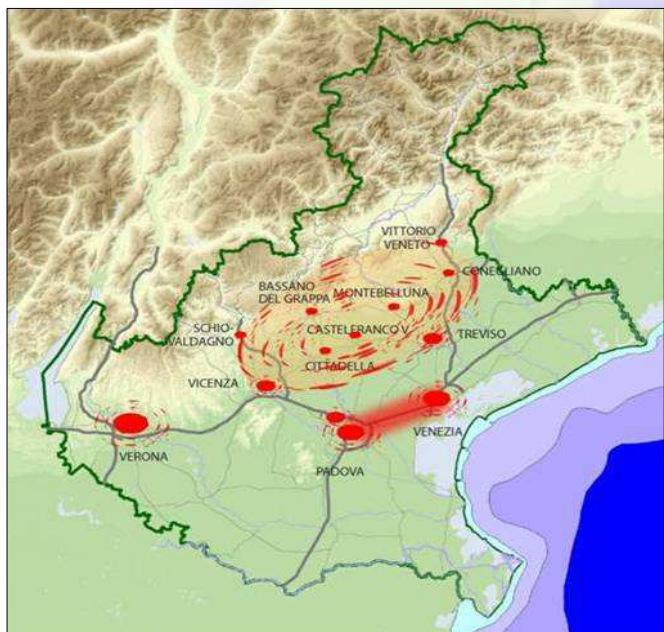
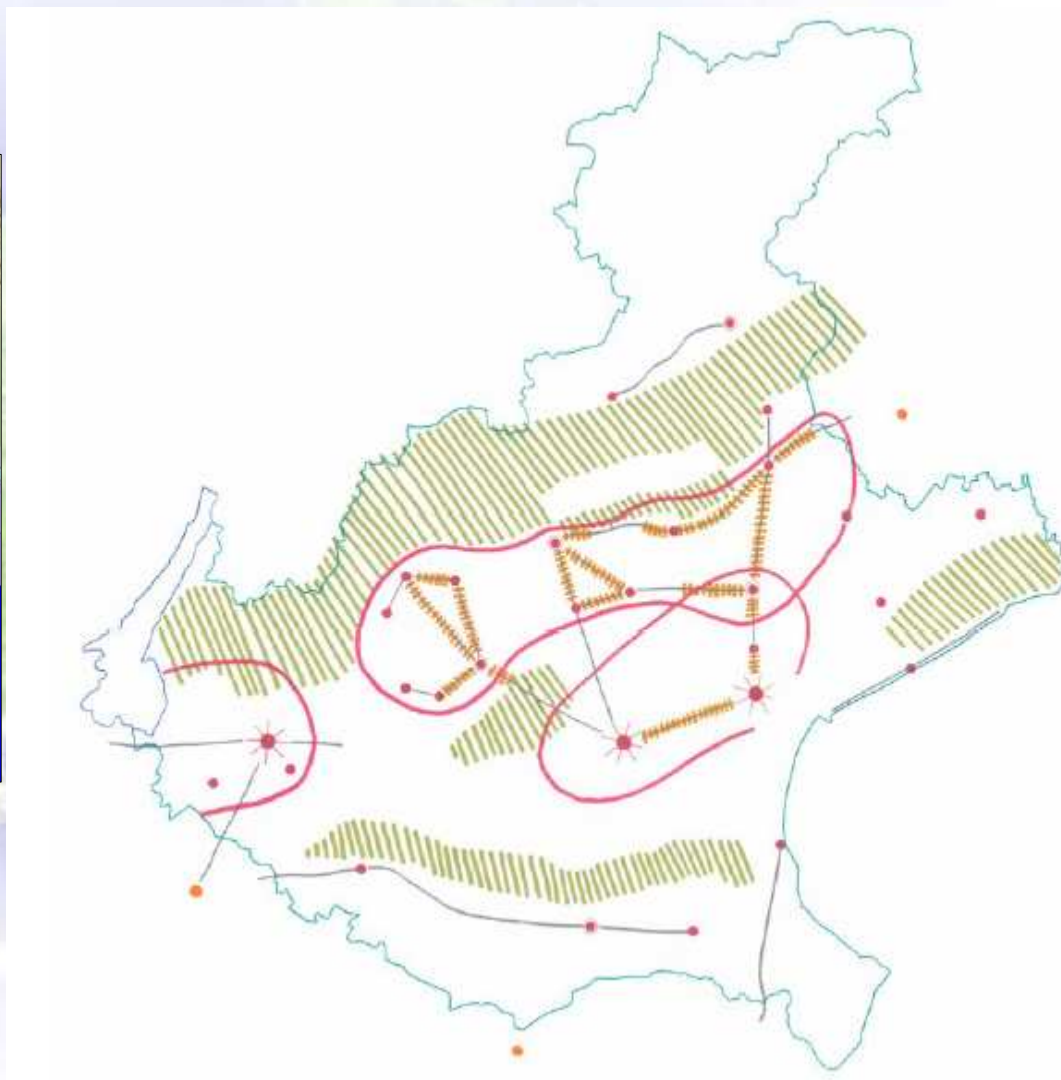
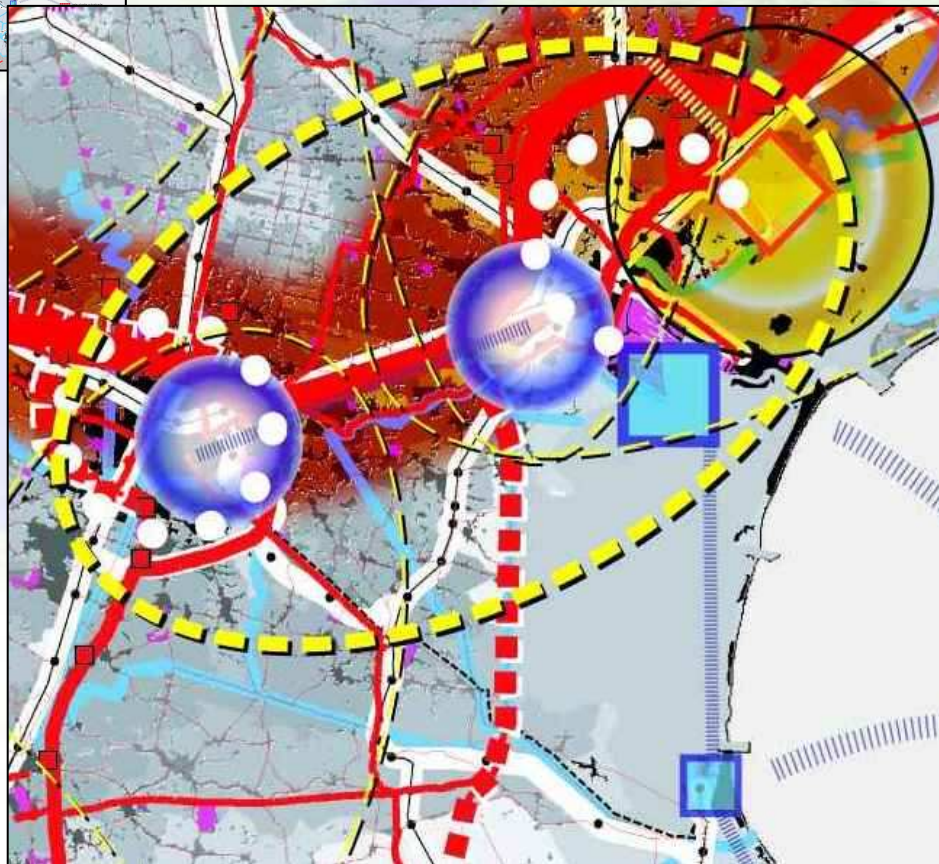
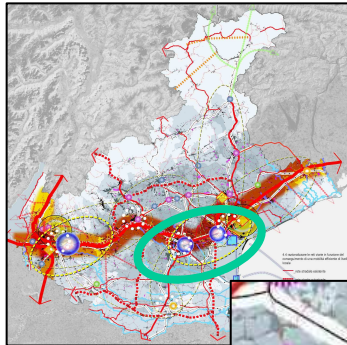


Fig.. il sistema delle città metropolitane del Veneto



Estratto del Documento Preliminare al P.T.R.C.: vision di piano, tav. 4 – mobilità

Approvato con Delibera della G.R. n. 2587 del 7 agosto 2007



4.4 razionalizzare le reti viarie in funzione del conseguimento di una mobilità efficiente di livello locale

— rete stradale esistente

— rete strade-autostrade

4.5 sviluppare e incentivare la rete della mobilità slow, della diportistica e delle aviosuperfici

— rete navigabile

4.6 completare il sistema delle reti infrastrutturali di valenza nazionale ed inter-regionale e favorire la realizzazione della TAV: ciò come occasione per la ricomposizione paesaggistica del territorio

— asse potenziale di connessione

— corridoio plurimodale come occasione di ricomposizione paesaggistica e riequilibrio urbanistico territoriale

4.7 implementare il Sistema Ferroviario Metropolitano Regionale quale elemento strategico della rete delle città venete

— rete sfmr

4.8 migliorare l'accessibilità al sistema delle città ed alle aree metropolitane

— parcheggi scambiatori

— terminal intermodale da riattivare

4.9 migliorare le connessioni interne alle aree di montagna e da e verso la pianura

— connessioni intervallive

— potenzialità connettive

4.1 mettere a sistema gli aeroporti

— cittadella aeroportuale

4.2 mettere a sistema la portualità

— sistema portuale

— autostrade del mare

4.3 mettere a sistema la rete degli interporti e promuovere la logistica

— hub principali

— connessioni secondarie

Temi di possibile confronto tra Sistema Venezia Padova e PTRC

Alcuni dei temi su cui intervenire per far emergere con determinazione il ruolo e il peso dell'asse Padova-Venezia nell'area vasta:

Ambiente

Sostenibilità dei processi di trasformazione: rischio idrogeologico e alternative energetiche
Corridoi ecologici
Laguna di Venezia come sistema

Infrastrutture e Mobilità

Mobilità di grande e medio raggio

Sistema produttivo

Opportunità insediative per attività industriali e commerciali
I nodi strategici (Porto Marghera, Zona industriale di Padova, ..)

Sistema insediativo

Policentrismo e processi di densificazione dei centri urbani
Qualità urbana dei centri e delle aree periferiche
Corridoi di rigenerazione urbana
Localizzazione e valorizzazione delle grandi funzioni urbane (sistema fieristico, sistema universitario,...)

Competitività

Massima accessibilità ai nodi urbani
nuove tecnologie dell'informazione e comunicazione

**Governo sostenibile del territorio: soluzione del rischio idrogeologico
sviluppo di alternative energetiche**

Considerazione della Laguna di Venezia come sistema

Sviluppo del Meta Distretto Ambiente METAS

Corridoi ecologici

Considerazione ambientale degli assi infrastrutturali di collegamento

Le scelte: INFRASTRUTTURE E MOBILITÀ

Condivisone del tracciato della Romea commerciale;
Completamento della nuova viabilità d'accesso a Porto Marghera;
Completamento idraulico della Idrovia VE – PD;
Collegamento Porto di Chioggia con la grande viabilità (su ferro e su gomma);

Caratterizzazione della camionabile per un superamento della congestione della Brentana per favorire le possibili sinergie tra i sistemi produttivi locali (Porti di Venezia e di Chioggia, Porto Marghera, Area ZIP e Interporto di Padova)

Completamento delle Tangenziali alle città;
Prolungamento SFMR fino all'aeroporto Marco Polo;
Realizzazione della sublagunare;
Potenziamento di:
Porto di Venezia
Aeroporto di Venezia
Interporto di Padova

INCERTEZZE

DEFINIZIONE DEL TRACCIATO AV/AC TO-MI-VE-TS

Le scelte: SISTEMA PRODUTTIVO

Risanamento ambientale e riconversione industriale di Porto Marghera: **QUALE LOCALIZZAZIONE PER LA SEZIONE PORTO PASSEGGERI**

Ampliamento e costruzione del polo della ricerca dell'area ZIP di Padova;

Realizzazione della piattaforma logistica integrata dell'area metropolitana (compreso lo sviluppo di sinergie Venezia-Padova-Chioggia);

Governo metropolitano delle opportunità insidiative per attività produttive, logistiche e commerciali;

Completamento dei poli universitari di Mestre e di Agripolis; costruzione di un sistema universitario di eccellenza di scala metropolitana;

Costruzione di un metadistretto turistico di scala metropolitana (governo dell'impatto del turismo sulle città e mitigazione dei carichi urbanistici che lo sviluppo del settore determina);

Le scelte: **SISTEMA INSEDIATIVO**

La forma urbis di Venezia e di Padova con riferimento al sistema insediativo
metropolitano

Rafforzamento e riconoscimento delle nuove polarità urbane: Mestre, Tessera, Città Antica,
Arsenale, Lido, ...
Centro storico di Padova, Polo
innovazione ZIP, nuovo Ospedale,
Centro ludico (ex Foro Boario),

Densificazione dei centri urbani di rilevanza metropolitana

Governo dei processi di trasformazione urbana di rilevanza strategica:

Venezia: PST, Stazione di Ms, Tessera, via Torino, nuovo Ospedale Ms,
Malcontenta, Piazzale Roma, Marittima, Arsenale, Ospedale Lido, ...

Padova: Recupero sistema ambientale attraverso aree a perequazione,
Riqualificazione assi metrotram, Ristrutturazione urbanistica aree
semicentrali,

Condizioni per garantire la qualità urbana e migliori condizioni di vita degli abitanti: la qualità delle periferie e le politiche di edilizia sociale

Le scelte: **COMPETITIVITÀ**

Interpretare la *città come motore dello sviluppo*;

Garantire la massima accessibilità ai capoluoghi e ai centri urbani di rilevanza metropolitana per lo sviluppo del processo di integrazione;

Rafforzare i nodi dell'attuale sistema della ricerca e del trasferimento dell'innovazione;

Favorire lo sviluppo di nuove tecnologie dell'informazione e della comunicazione;

Valorizzare le eccellenze e le vocazioni che caratterizzano l'area metropolitana;

Valorizzare la valenza strategica del sistema universitario metropolitano;