



REGIONE DEL VENETO

giunta regionale

Seminario di Studio "IL PTRC VERSO L'ULTIMO MIGLIO"
Ca' Tron – Roncade
26 febbraio 2008

Tavola della Biodiversità

Dott. Graziano Martini Barzolari



Contributi

Segreteria Regionale Settore Primario:

- Direzione Agroambiente e Servizi per l'Agricoltura
- Direzione Foreste ed Economia Montana
- Direzione Piani e Programmi Settore Primario
- Direzione Produzioni Agroalimentari
- Unità Complessa Sistema Informativo Settore Primario
- Unità di Progetto Caccia e Pesca

Segreteria Regionale Ambiente e Territorio:

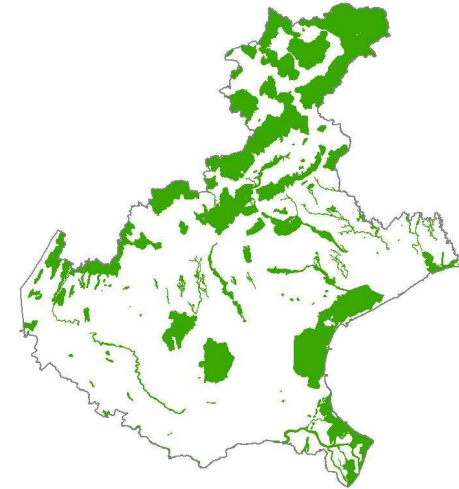
- Direzione Geologia e Attività Estrattive
- Direzione Pianificazione Territoriale e Parchi

La base cartografica è stata redatta a cura dell'Unità di Progetto Sistema Informativo Territoriale e Cartografia.

Gli elementi della carta - 1

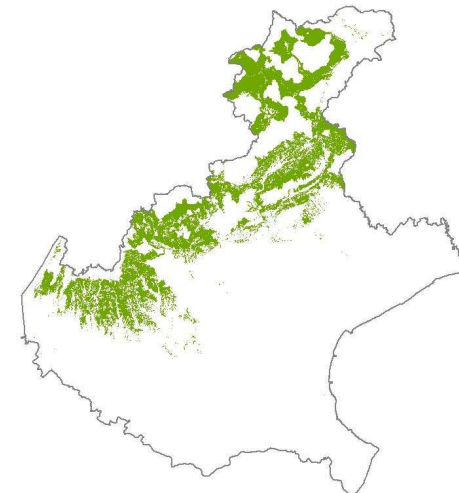
Area Nucleo:

il criterio ecologico-funzionale permette di includere nella struttura della rete alcune aree, denominate anche nodi o core areas, che costituiscono l'ossatura della rete stessa; si tratta di unità di elevato valore funzionale relative alle differenti tipologie ambientali di collegamento. Concorrono a costituire le Aree Nucleo i siti della rete Natura 2000 e le Aree Naturali Protette (parchi e riserve).



Area di Connessione Naturalistica:

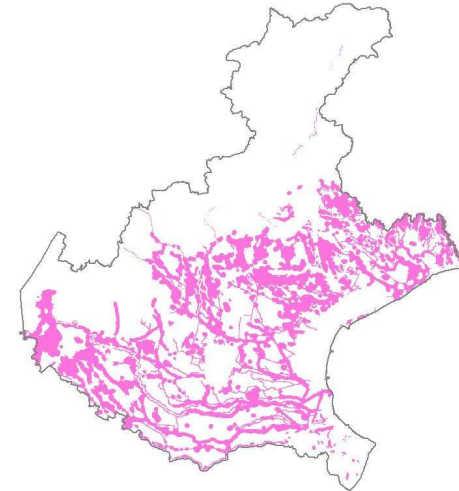
alle unità funzionali costituite dalle Aree Nucleo si aggiungono territori, zone cuscinetto o buffer zones, contigui ai nodi e localizzati nelle tipologie di sufficiente estensione e naturalità che svolgono una funzione di protezione ecologica, limitando gli effetti dell'antropizzazione con una sorta di effetto filtro. Tra queste Aree di Connessione Naturalistica vanno considerate anche le zone individuate dalla Carta Regionale dei Tipi Forestali.



Gli elementi della carta - 2

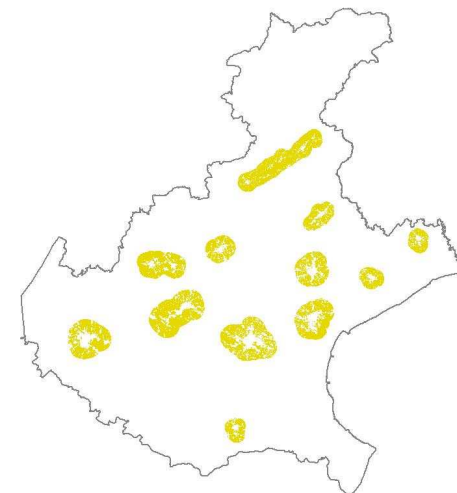
Corridoio Ecologico:

all'interno di questa unità funzionale sono comprese tutte quelle aree, note anche come corridoi lineari continui o corridoi diffusi, in grado di svolgere necessarie funzioni di collegamento per alcune specie o gruppi di specie in grado di spostarsi su grandi distanze, sia autonomamente (animali) che tramite vettori (piante o parti di esse). Le Isole ad Elevata Naturalità o stepping stones costituiscono parte del sistema di corridoi ecologici individuati, rappresentando un elemento di collegamento non continuo.



Spazio urbano-rurale:

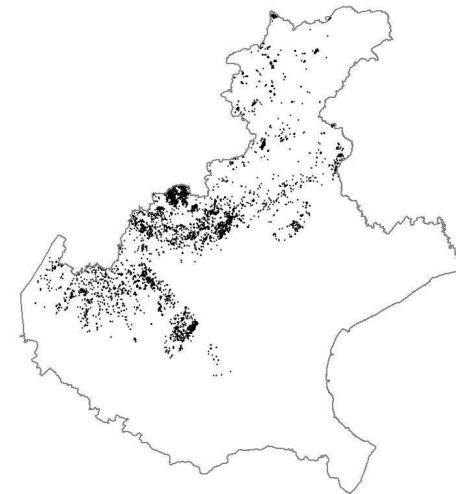
aree tampone e di interconnessione tra le aree urbanizzate e la campagna circostante individuate per salvaguardare ambiti ancora recuperabili naturalisticamente a ridosso degli abitati, mascherare gli impatti visivi di aree degradate o mitigarne gli effetti inquinanti. In tali aree può essere prevista, già in fase di progettazione urbanistica, la realizzazione di boschi o di altre strutture vegetali di adeguata biodiversità capaci di raccordare, in un disegno unitario preordinato, gli spazi edificati e relazionali con la componente ambientale secondo il concetto di "Preverdissemenet" già sviluppato in numerosi contesti.



Gli elementi della carta - 3

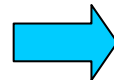
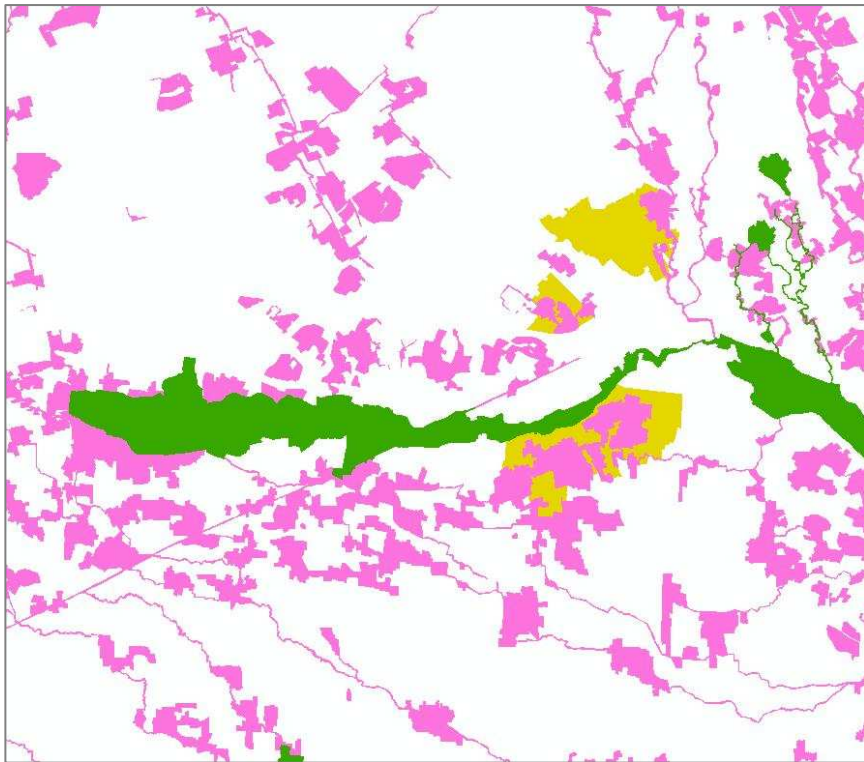
Ambito con presenza di cavità naturali:

le grotte assumono una particolare valenza in considerazione di diversi elementi di peculiarità che le contraddistinguono come la presenza di endemismi, la fragilità degli equilibri, la scarsa o nulla accessibilità a cui si accompagna l'isolamento che ne rende impossibile l'inserimento in un sistema tipo di rete ecologica.



Trasformazione dei dati originali

i dati rilevati a scale di dettaglio



i dati elaborati per la restituzione

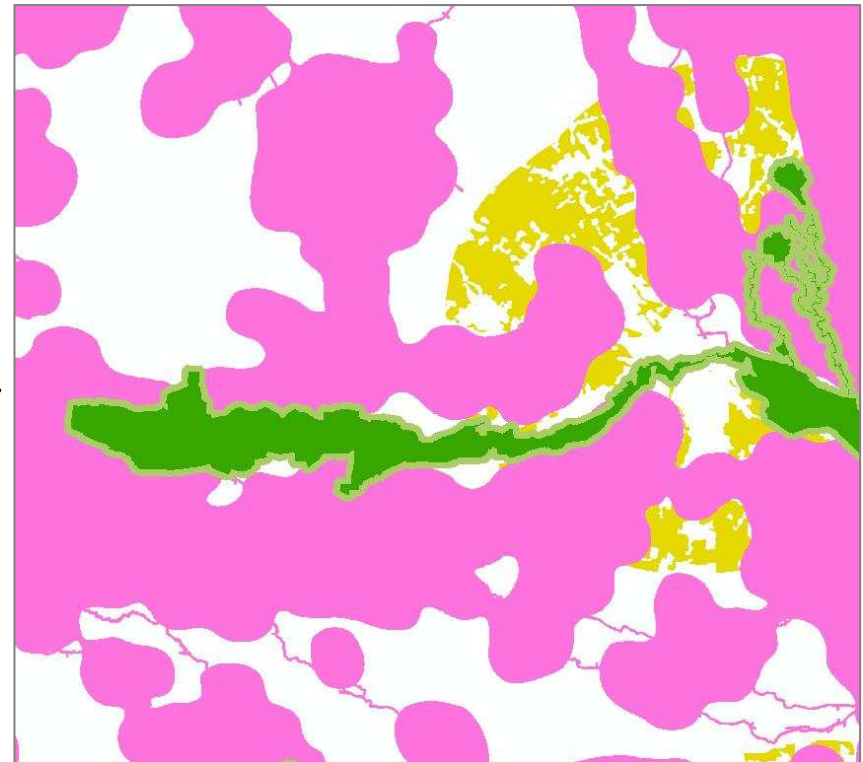
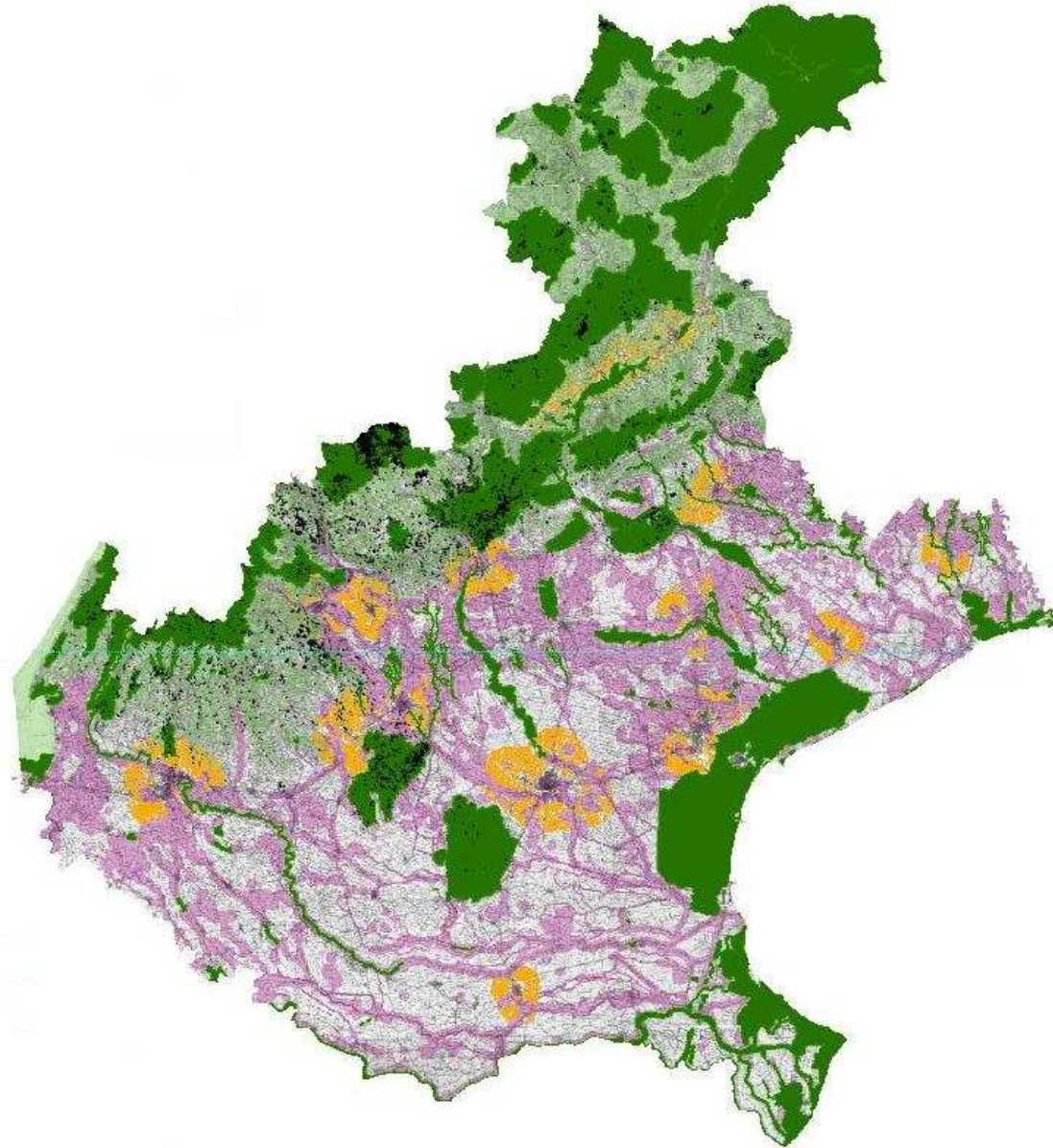


Tavola della Biodiversità



I segni ordinatori del Terzo Veneto

- FIUME ADIGE
- FIUME BRENTA
- FIUME PIAVE
- RING PERILAGUNARE
- VIA OSTIGLIA
- FASCIA DELLE RISORGIVE

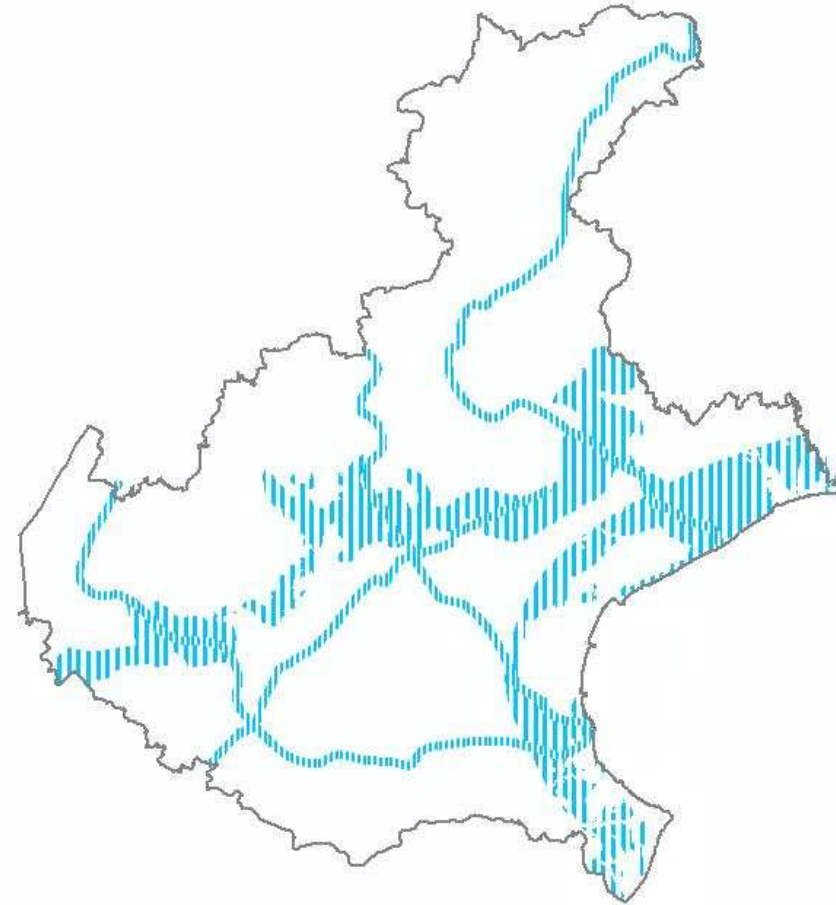


Tavola della Biodiversità

