



IL TURISMO VENETO E IL TERRITORIO

Sezione 1. Alcuni dati sul turismo in Veneto

Sezione 2. La Rete Escursionistica Veneta

Sezione 3. I poli congressuali Veneti

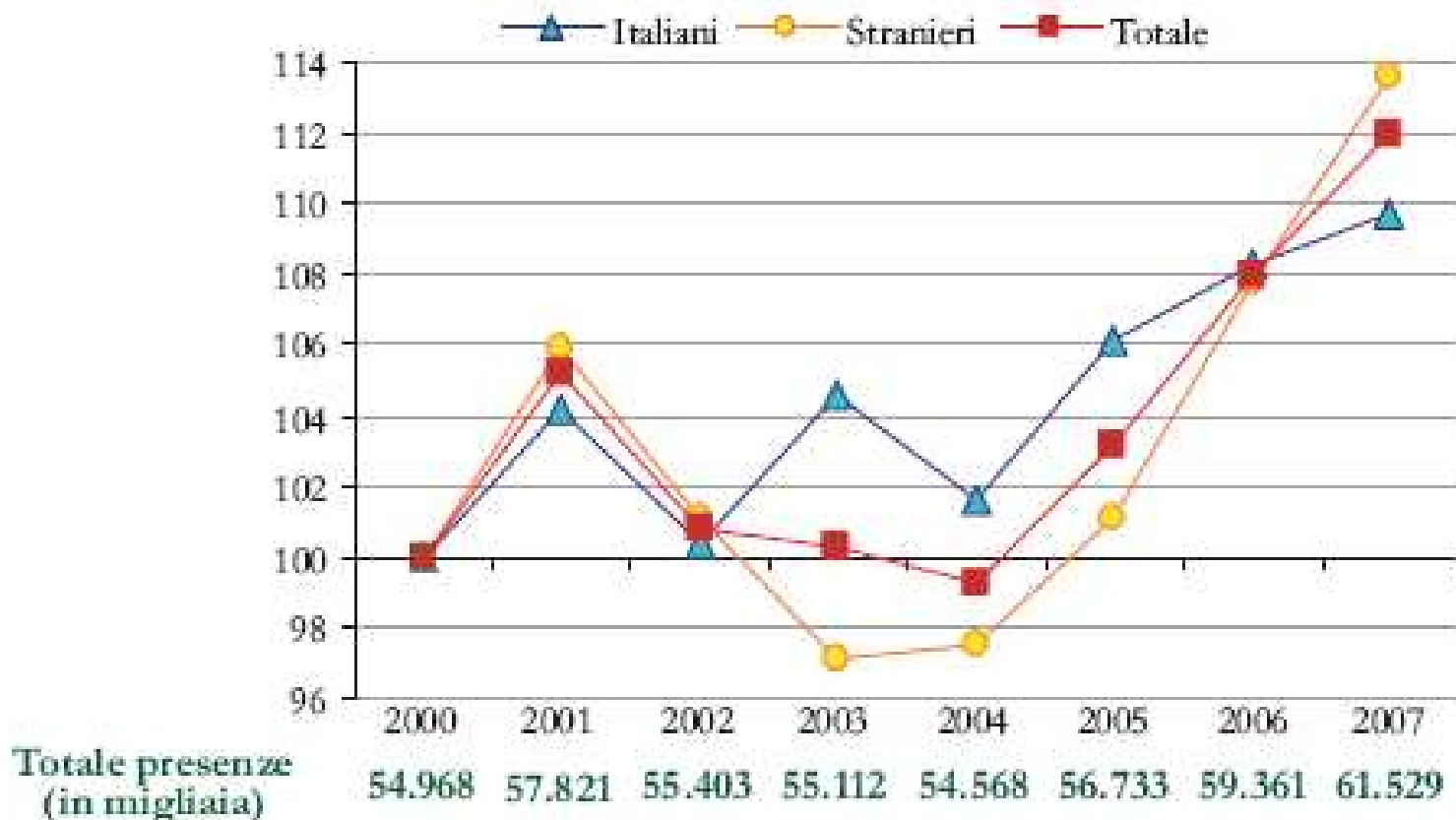
Sezione 4. Progetto pilota: “le ippovie”

Sezione 5. Programmazione degli insediamenti
turistiche



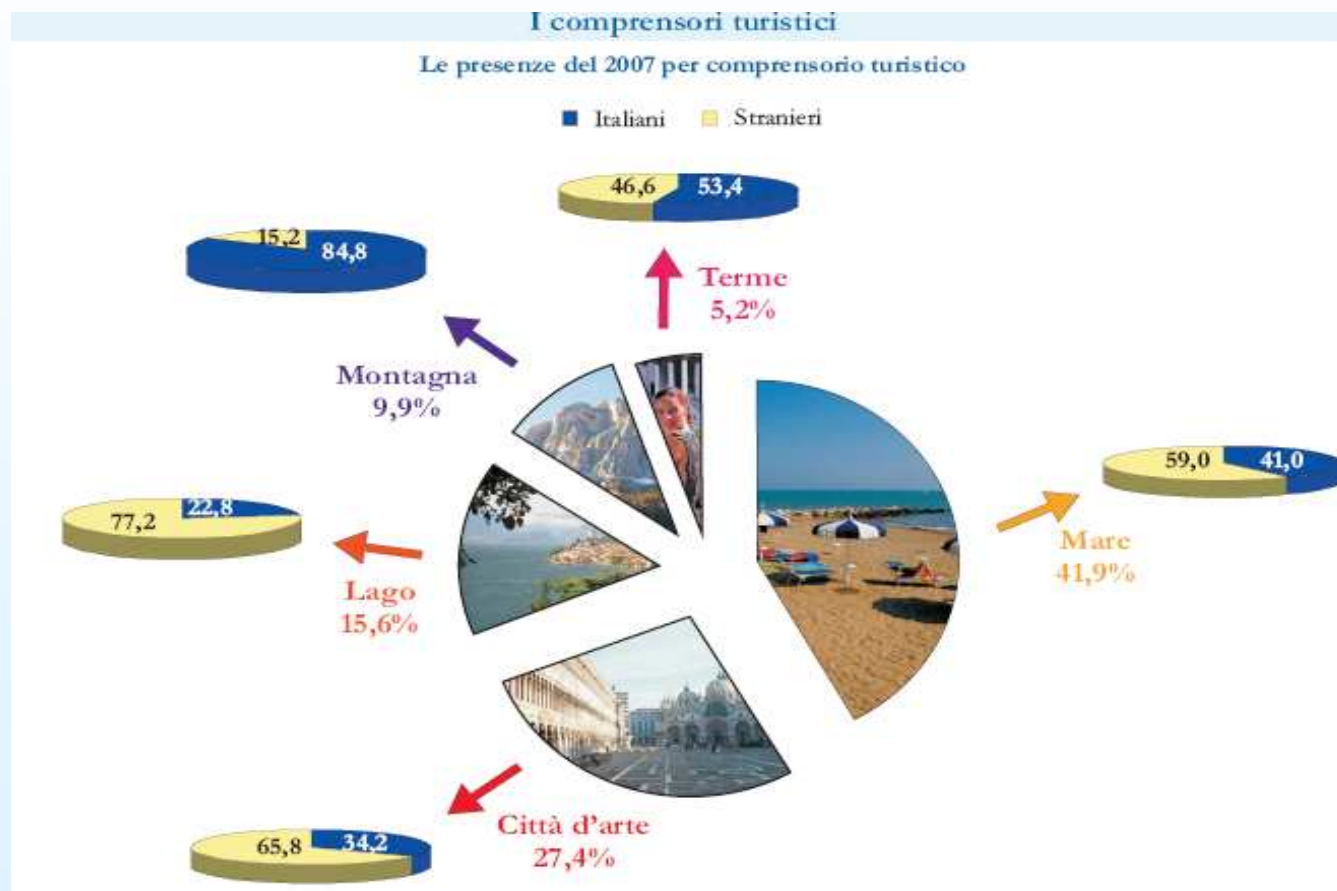
ALCUNI DATI SUL TURISMO VENETO

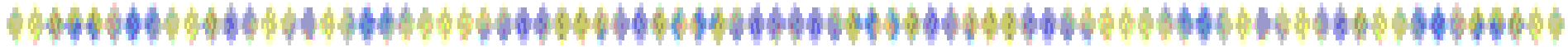
Presenze di turisti in Veneto (anno 2000=100) - Anni 2000:2007





ALCUNI DATI SUL TURISMO VENETO





Le destinazioni tradizionali mantengono livelli di presenze
alti e costanti



Per crescere ancora il Veneto deve orientarsi ai nuovi
“turismi” (sportivo, d'affari, giovane, ecc.)





Le priorità

Valorizzare un turismo dolce e sostenibile

Creare un prodotto turistico in grado di incontrare una domanda turistica sempre più variegata (turismo giovane, sportivo, d'affari, ecc.)

Prolungare la stagionalità e promuovere gli itinerari turistici minori



RETE ESCURSIONISTICA VENETA

Il progetto nasce dall'esigenza di individuare sul territorio le aree a valenza turistica e di collegarle in un sistema di circuiti tematici

Obiettivi:

- ✓ creare dei circuiti tematici (ciclismo, equestre, ecc.) che possano mettere in rete i centri d'interesse turistico regionale;
- ✓ creare uno strumento per orientare i finanziamenti pubblici in materia di turismo;
- ✓ Promuovere i circuiti-prodotto.



RETE ESCURSIONISTCA VENETA

- ✓ Piste ciclabili
- ✓ Canali navigabili
- ✓ Percorsi a cavallo

Sistemi di percorsi 1

Percorsi regionali inseriti in reti a valenza regionale

Sistemi di percorsi 2-3-4

Percorsi regionali con collegamento a percorsi di altre regioni

Sistema di percorsi 5-6-7-8-9-10-11

Percorsi a valenza interprovinciale

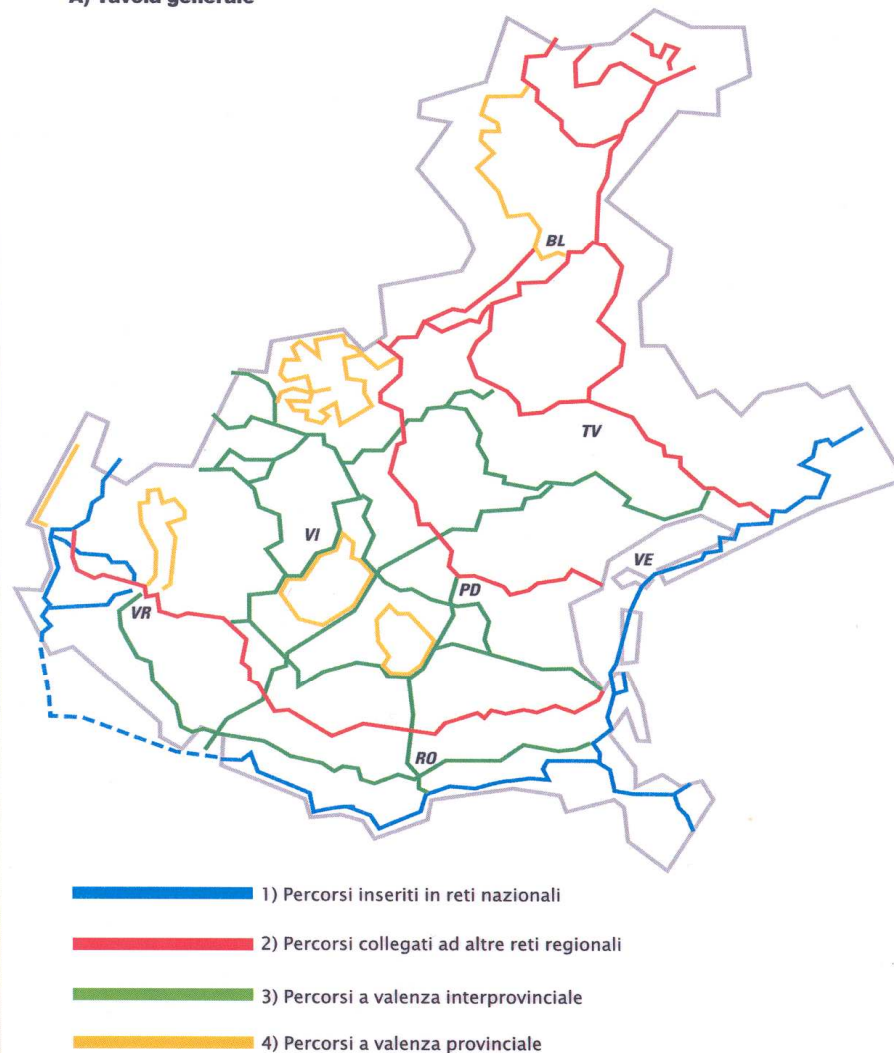
Sistema di percorsi 12-13-14-15-16-17

Percorsi a valenza provinciale

Schemi di ordinamento dei percorsi

Catalogazione dei sistemi di percorsi veneti secondo i livelli di interesse

A) Tavola generale

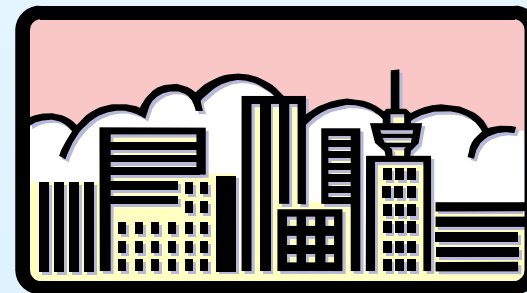


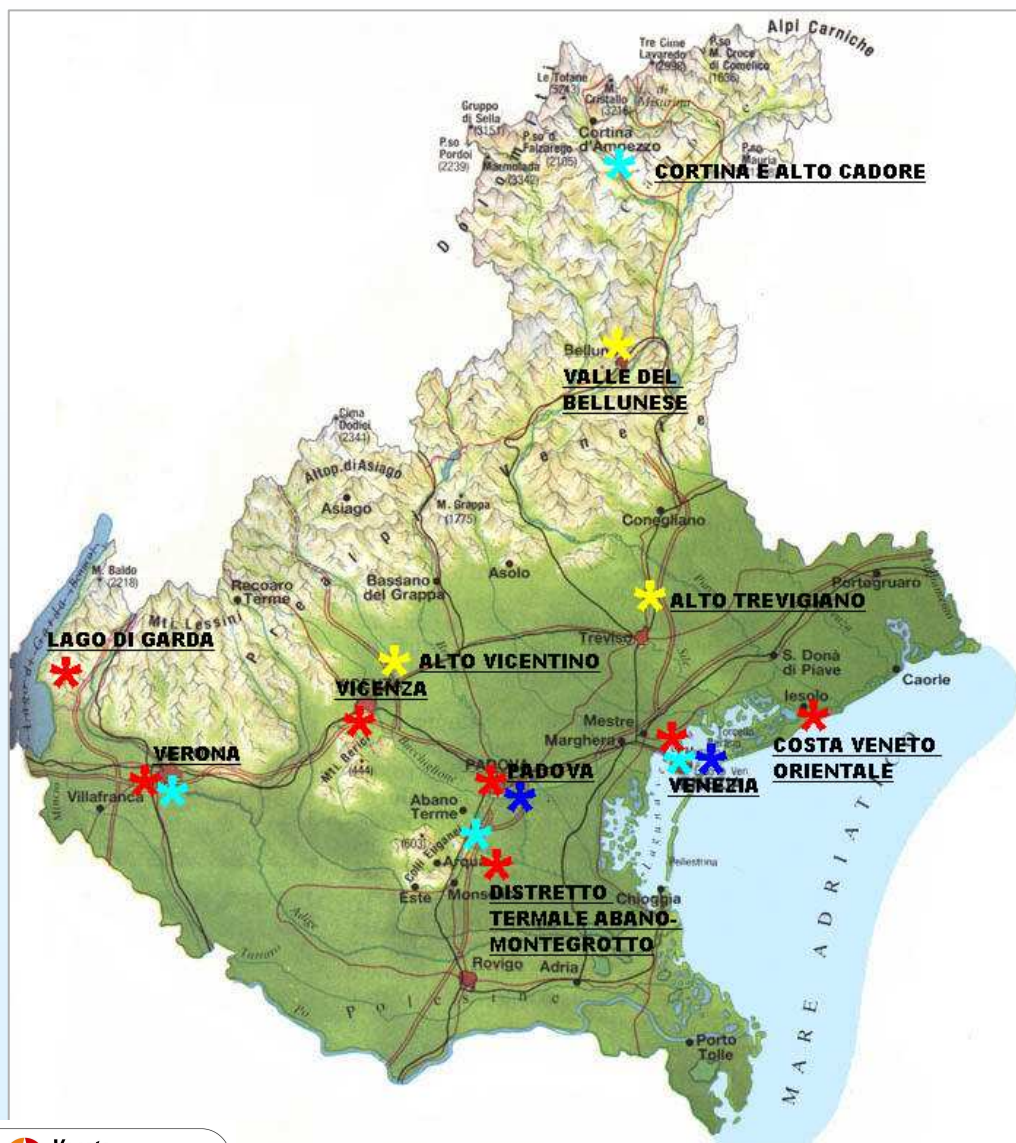


I POLI CONGRESSUALI VENETI

Lo studio sullo sviluppo del turismo congressuale nel Veneto ha rilevato le aree interessate dal turismo d'affari delineando una strategia per lo sviluppo del settore riassumibile come segue:

- ✓ Creazione di Convention Bureaux;
- ✓ Valorizzazione delle aree a vocazione congressuale.





Incontri di elevata complessità

- Venezia e Padova
- Distretto di Abano-Montegrotto

Incontri di grandi dimensioni

- Padova, Venezia, Verona, Vicenza
- Costa del Veneto orientale
- Lago di Garda

Incontri internazionali di fascia alta

- Venezia e Verona
- Distretto di Abano-Montegrotto
- Cortina e alto Cadore

Incontri elementari

- Marca trevigiana
- Alto vicentino
- Val belluna

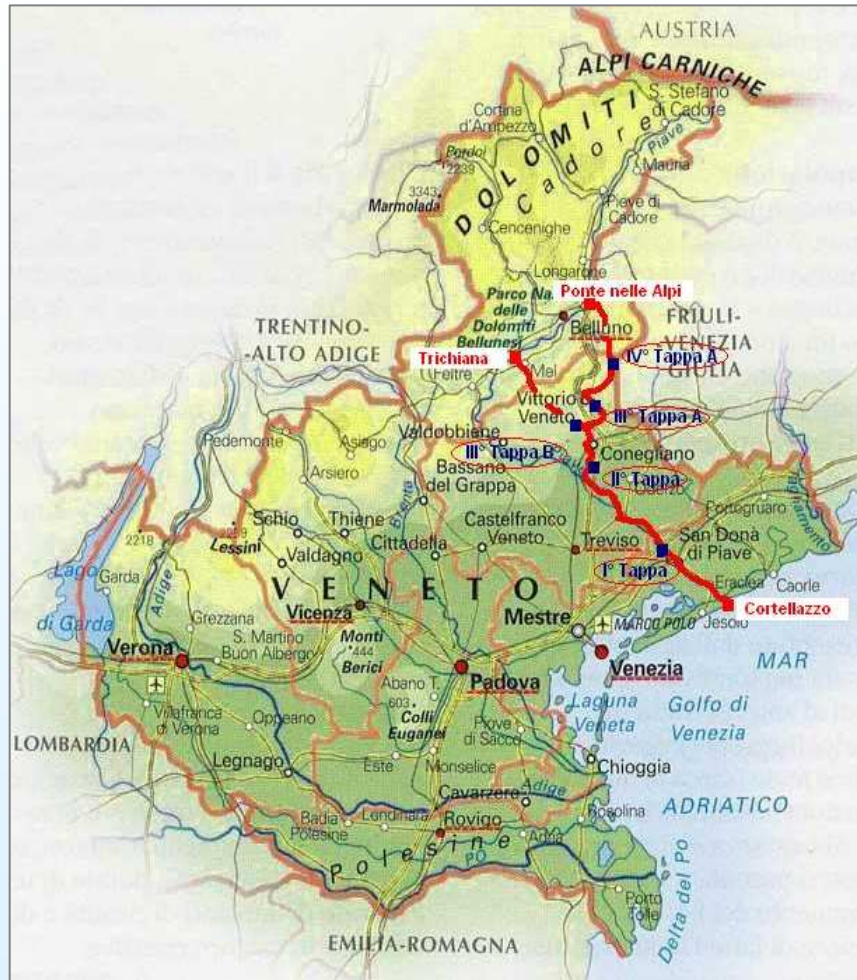


PROGETTO PILOTA: LE IPPOVIE

- ✓ Individuazione di percorsi a cavallo attraverso il Veneto;
- ✓ Mappa dei siti d'interesse turistico lungo i percorsi;
- ✓ Interventi infrastrutturali sui percorsi;
- ✓ Promuovere gli investimenti nei servizi per i turisti a cavallo (trasporto bagaglio, stalle, ecc.)



IPPOVIA VENEZIA – BELLUNO



IPPOVIA CHIOGGIA-ASIAGO





LA PROGRAMMAZIONE DEGLI INSEDIAMENTI TURISTICO RICETTIVI

INDICE DI UTILIZZAZIONE NETTA DEI POSTI LETTO ALBERGHIERI ED EXTRALBERGHIERI IN VENETO (dati rivelati nel 2005)

| | |
|----------------------------------|--------|
| •Comprensorio delle città d'arte | 44,64% |
| •Comprensorio balneare | 44,80% |
| •Comprensorio lacuale | 50,67% |
| •Comprensorio montano | 23,57% |
| •Comprensorio termale | 58,79% |

(Dati Federalberghi Veneto)



CONSIDERAZIONI SULL'APPROCCIO PROGRAMMATICO BASATO SULL'INDICE DI UTILIZZAZIONE DEI POSTI LETTO

A LIVELLO COMUNALE:

- Rischio di incremento indiscriminato di strutture ricettive dislocate nei territori comunali adiacenti al comune interessato dalla programmazione
- Rischio di un aumento incontrollato dell'offerta extra alberghiera

A LIVELLO PROVINCIALE

- Possibilità di una programmazione in considerazione della densità delle strutture alberghiere della zona provinciale di riferimento secondo parametri prestabiliti quali: interesse turistico, attività economica, flussi e vie di comunicazione, strutture alberghiere o altri tipi di strutture turistiche esistenti o in progetto, effetti attesi sull'occupazione, impatto sul territorio.